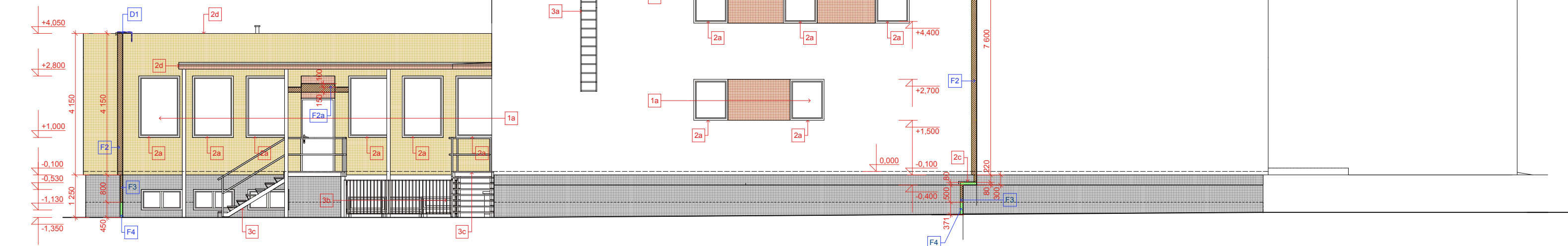




ÚPRAVA FASÁDY, LOŽÍŠŤ A PRESAH STRIECH (ETICS)
F1
STIERKA SILIKÓNOVÁ 1,5mm
PENETRAČNÝ NÁTER
VÝROVN. VRSTVA+SKLOTEXT. SIETKA 145g/m²
KOTVENIE DOSIEK, KOTVY S PRÍDAVNÝM TANIEROM, RESP.
ZÁPUSTENÉ
OSADENIE DOSIEK Z MINERÁL. VLNY hr. 50 cm DO LEPIACEJ MALTY
UMYTIE FASÁDY TLAKOVOU VODOU
F2
STIERKA SILIKÓNOVÁ 1,5mm
PENETRAČNÝ NÁTER
VÝROVN. VRSTVA+SKLOTEXT. SIETKA 145g/m²
KOTVENIE DOSIEK, KOTVY S PRÍDAVNÝM TANIEROM, RESP.
ZÁPUSTENÉ
OSADENIE DOSIEK Z MINERÁL. VLNY hr. 150 cm DO LEPIACEJ MALTY
UMYTIE FASÁDY TLAKOVOU VODOU
F2a
DETTO AKO F2
NIKU V STENE VYPLNIŤ DOSKAMI Z MIN. VLNY hr. 10cm

ÚPRAVA SOKLA (ETICS)
F3
STIERKA Z PREFARBENÝCH KAMENKOV 2mm
PENETRAČNÝ NÁTER
VÝROVN. VRSTVA+SKLOTEXT. SIETKA 145g/m²
KOTVENIE DOSIEK, KOTVY S PRÍDAVNÝM TANIEROM, RESP.
ZÁPUSTENÉ
OSADENIE DOSIEK Z MINERÁL. VLNY hr. 80 cm DO LEPIACEJ MALTY
UMYTIE FASÁDY TLAKOVOU VODOU
F4
STIERKA Z PREFARBENÝCH KAMENKOV 2mm
PENETRAČNÝ NÁTER
VÝROVN. VRSTVA+SKLOTEXT. SIETKA 145g/m²
KOTVENIE DOSIEK, KOTVY S PRÍDAVNÝM TANIEROM, RESP.
ZÁPUSTENÉ
OSADENIE DOSIEK Z XPS POLYST. hr. 80 cm DO LEPIACEJ MALTY
UMYTIE FASÁDY TLAKOVOU VODOU
ÚPRAVA ATKY
D1
PATRAFOĽ 810
ATKOVÁ OKAPNICA (OA)
GEOTEXTÍLIA 300g/m²
OSB 18mm/KOTVENÁ ROZPERN. HMOŽD

FAŠADNA MINERÁLNA VLNA hr. 50, 80, 100, 150mm
EPS POLYSTYRÉN hr. 14cm
XPS POLYSTYRÉN hr. 5, 8cm
BETON PROSTÝ
POROBETONOVÁ TVÁRNIC A hr. 25cm
PŮVODNÉ KONŠTRUKCIE



STOLÁRSKE VÝROBKY
1a - PLASTOVÉ OKNA PLASTOVÉ DVERE A PLASTOVÉ STĚNY (odtieň z exteriérovej strany - BIELA FARBA z interiérovej strany - BIELA FARBA)
1b - HLINIKOVÉ DVERE A HLINIK. STĚNY (odtieň z exteriérovej strany - BIELA FARBA z interiérovej strany - BIELA FARBA)
KLAMPIARSKÉ VÝROBKY
2a - VONKAJŠIE HLINIKOVÉ PARAPETY (beže, lepiť k upravenému podkladu (lepidlom a sklotext. sieťou) nízko rozťahnou PUR penou napr. SIKABOND FOAMFIX)
2b - OPLECHOVANIE BALKÓNOV - HLINIKOVÝ PLECH (odtieň prispôbiť dážďu, lepiť k vyčistenému podkladu lepiacim tmelom na báze PU, napr. SIKAFLEX 11 FC)
2c - OPLECHOVANIE RIMS - HLINIKOVÝ PLECH (odtieň prispôbiť dážďu, lepiť k podkladu uprav. lepidlom a sklotext. sieťou nízko rozťahnou PUR penou napr. SIKABOND FOAMFIX, špary medzi oplech. a fasádou tmeľ lepiacim tmelom na báze PU, napr. SIKAFLEX 11 FC)
2d - KLAMPIARSKÉ VÝROBKY STREŠNEJ HYDROIZOLÁCIE - systémové prvky dodávané spolu s typom povláčkovej krytiny s nakaširovanou fóliou z jednej strany
2e - VETRAČNÁ MREŽA VLEPENÁ DO ZATEPL. SYSTÉMU 300X300-4KS, 300X100-2KS, FARBA BIELA, PLAST
ZÁMOČNÍCKE VÝROBKY
3a - EXIST. POZ. REBRÍK NA STRECHU - úprava základným náterom a vrchným syntetickým náterom, predčistenie kovanie, kotví chem. kotvami do steny
3b - NAVRHOVANÉ OCEĽ. ZÁBRADIE, úprava zinkovaním a náterom vhodným na pozinkovaný povrch (napr. základná GALVALNOL, vrchná ALKYTON)
3c - NAVRH. OCEĽ. SCHODISKÁ - úprava zinkovaním a náterom vhodným na pozinkovaný povrch (napr. základná GALVALNOL, vrchná ALKYTON)

STIERKA Z PREFARBENÝCH KAMENKOV (napr. WEBER TERRANOVA) štr. stredozemná
FAŠADNA SILIKÓNOVÁ STIERKA (napr. WEBER TERRANOVA) štr. 1,5mm
FAŠADNA SILIKÓNOVÁ STIERKA (napr. WEBER TERRANOVA) štr. 1,5mm
FAŠADNA SILIKÓNOVÁ STIERKA (napr. WEBER TERRANOVA) štr. 1,5mm

FAREBNÝ ODTIEŇ JE NA VÝBERE INVESTORA

POZNÁMKA: KONKRÉTNY TYP VÝROBKU JE MOŽNÉ NAHRADIŤ ZA JEHO EKVIVALENT

PROJEKTANT:		ZODPOVEDNÝ PROJEKTANT:		D.D.-ARCH s.r.o HENCOVCE 1836 09302 VRANOV NAD TOPLŔOU MOBIL:0918 683 103 drahusdvorjak@gmail.com	
ING. ARCH. D. DVORJAK		ING. ARCH. D. DVORJAK			
OBECNÝ ÚRAD:		MESTO MICHALOVCE			
INVESTOR:		MESTO MICHALOVCE NÁM. OSLOBODITEĽOV 30, 071 01 MI		STUPEŇ	DSPaR
NÁZOV VÝKRESU:		ZNÍŽENIE ENERGETICKEJ NÁROČNOSTI BUDOVY MATERSKEJ ŠKOLY		FORMÁT:	3A4
MIESTO STAVBY:		S.H. VALANSKEHO 5, MICHALOVCE		DÁTUM:	01/2017
OBJEKT:		SO 01 - HLAVNÝ OBJEKT		MIERKA:	Č.v. 24
DIEL:		diel -ASR			
DRUH VÝKRESU:		POHĽAD ČELNÝ, P. ĽAVÝ -NAVRHOVANÝ STAV		1:100	